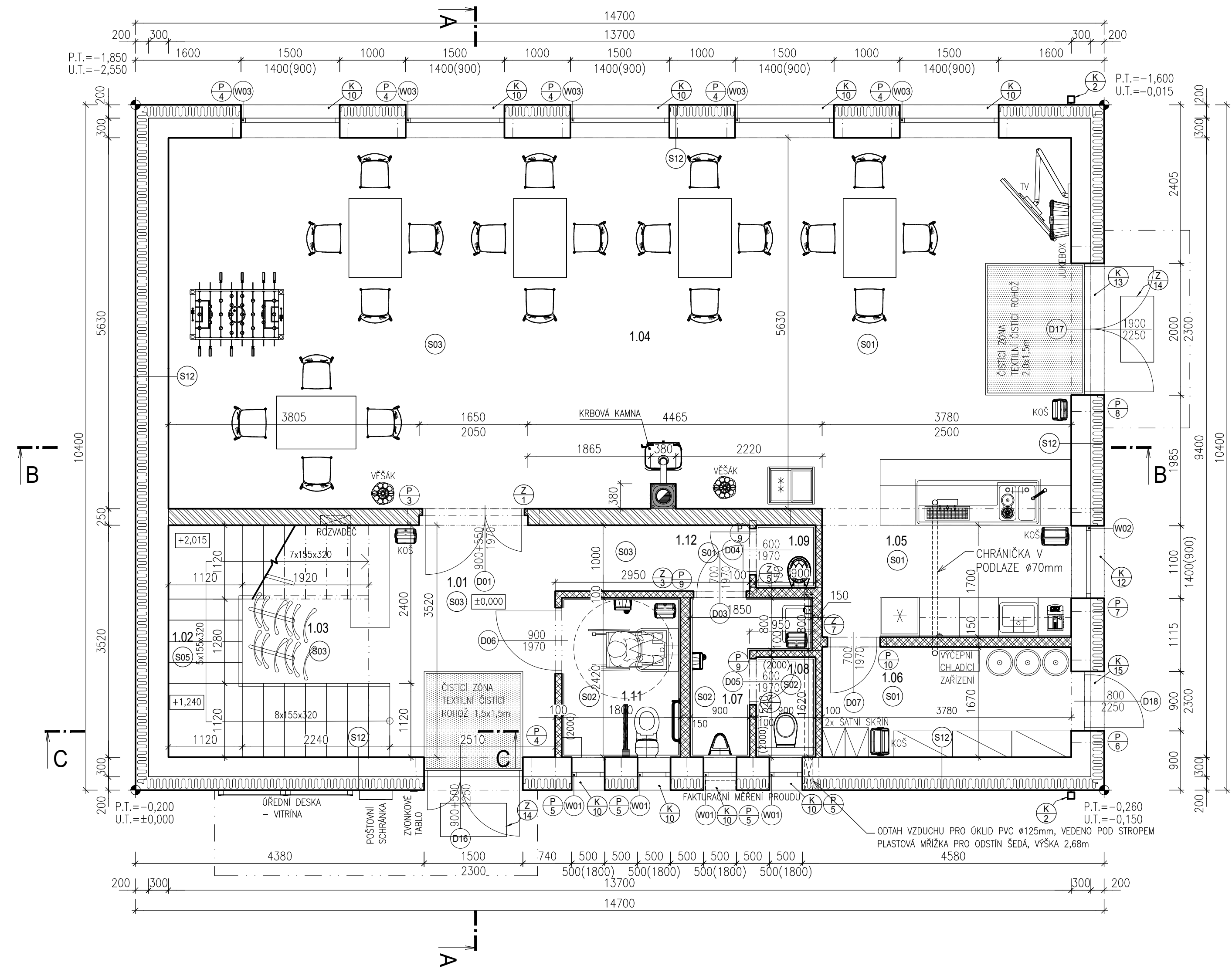


Půdorys 1NP



LEGENDA SKLADEB:

- S01** PODLAHA 1NP - NAD TERÉNEM

  - NÁŠLAPNÁ VRSTVA – KERAMICKÁ DLAŽBA
  - CEMENTOVÉ LEPIDLO
  - PENETRAČNÍ NÁTĚR
  - CEMENTOVÝ POTĚR tl. 50mm
  - SEPARAČNÍ PE FOLIE
  - TEPELNÁ IZOLACE EPS S150, tl. 130mm
  - HYDROIZOLACE PROTI ZEMNÍ VLHKOSTI A RADONU, ASFALTOVÝ MODIFIKOVANÝ PÁS
  - ASFALTOVÝ PENETRAČNÍ LAK
  - ZÁKLADOVÁ DESKA ŽB tl. 180mm + KARISÍŤ 150/150/ø8mm
  - HUTNĚNÝ NÁSYP ZE ŠTĚRKOVÉ PROSIVKY, tl. 300mm
  - HUTNĚNÝ NÁSYP, HUTNIT PO VRSTVÁCH 300mm
  - ROSTLÁ ZEMINA
- S02** PODLAHA 1NP - NAD TERÉNEM NA WC

  - NÁŠLAPNÁ VRSTVA – KERAMICKÁ DLAŽBA
  - CEMENTOVÉ LEPIDLO
  - HYDROIZOLAČNÍ STĚRKA
  - PENETRAČNÍ NÁTĚR
  - CEMENTOVÝ POTĚR tl. 50mm
  - SEPARAČNÍ PE FOLIE
  - TEPELNÁ IZOLACE EPS S150, tl. 50+80mm
  - HYDROIZOLACE PROTI ZEMNÍ VLHKOSTI A RADONU, ASFALTOVÝ MODIFIKOVANÝ PÁS
  - ASFALTOVÝ PENETRAČNÍ LAK
  - ZÁKLADOVÁ DESKA Z ŽELEZOBETONU S KONSTRUKČNÍ VÝZTUŽÍ – KARISÍŤ 150/150/ø8mm
  - TEPELNÁ IZOLACE XPS, tl. 50mm
  - HUTNĚNÝ NÁSYP ZE ŠTĚRKOVÉ PROSIVKY, tl. 300mm
  - HUTNĚNÝ NÁSYP, HUTNIT PO VRSTVÁCH 300mm
  - ROSTLÁ ZEMINA
- S03** PODLAHA 1NP - NAD SUTERÉNEM

  - NÁŠLAPNÁ VRSTVA – KERAMICKÁ DLAŽBA
  - CEMENTOVÉ LEPIDLO
  - PENETRAČNÍ NÁTĚR
  - CEMENTOVÝ POTĚR tl. 50mm
  - SEPARAČNÍ PE FOLIE
  - TEPELNÁ IZOLACE EPS S150, tl. 130mm
  - ŽELEZOBETONOVÁ STROPNÍ DESKA, tl. 180mm
  - NÁTĚR NA BETON
- S04** PODLAHA 1NP - NAD SUTERÉNEM NA WC

  - NÁŠLAPNÁ VRSTVA – KERAMICKÁ DLAŽBA
  - CEMENTOVÉ LEPIDLO
  - HYDROIZOLAČNÍ STĚRKA
  - PENETRAČNÍ NÁTĚR
  - CEMENTOVÝ POTĚR tl. 50mm
  - SEPARAČNÍ PE FOLIE
  - TEPELNÁ IZOLACE EPS S150, tl. 130mm
  - ŽELEZOBETONOVÁ STROPNÍ DESKA, tl. 180mm
  - NÁTĚR NA BETON
- S05** PODLAHA SCHODIŠTĚ

  - NÁŠLAPNÁ VRSTVA – KERAMICKÁ DLAŽBA
  - CEMENTOVÉ LEPIDLO
  - PENETRAČNÍ NÁTĚR
  - ŽELEZOBETONOVÁ DESKA
  - ŠTUKOVÁ OMÍTKA + MALBA
- S12** OBVODOVÁ STĚNA 1NP š. 300mm + EPS 200mm

  - TENKOVRSTVÁ SILIKONOVÁ OMÍTKA
  - PODKLADNÍ NÁTĚR
  - STĚRKOVÁ HMOTA + VÝZTUŽNÁ SÍŤOVINA
  - TEPELNÁ IZOLACE EPS 70F tl. 200mm
  - LEPIČÍ HMOTA
  - CIHELNÉ BLOKY š. 300mm, D/Š/V – 247/300/238, NA LEPIDLO
  - CEMENTOVÝ POSTŘÍK
  - JÁDROVÁ OMÍTKA
  - VRCHNÍ OMÍTKA – VNITŘNÍ ŠTUK
  - PENETRACE
  - MALBA

LEGENDA MÍSTNOSTÍ:

OZN.	NÁZEV MÍSTNOSTI	PLOCHA [m²]	ÚPRAVA POVRCHŮ		
			PODLAHA	STĚNY	STROP
1.01	ZÁDVEŘÍ	9.13	KERAMICKÁ DLAŽBA	ŠTUKOVÁ OMÍTKA + MALBA, KERAMICKÝ SOKLIK	ŠTUKOVÁ OMÍTKA + MALBA
1.02	SCHODIŠTĚ	8.61	KERAMICKÁ DLAŽBA	ŠTUKOVÁ OMÍTKA + MALBA, KERAMICKÝ SOKLIK	ŠTUKOVÁ OMÍTKA + MALBA
1.03	ŠATNA	11.17	KERAMICKÁ DLAŽBA	ŠTUKOVÁ OMÍTKA + MALBA, KERAMICKÝ SOKLIK	ŠTUKOVÁ OMÍTKA + MALBA
1.04	SPORTOVNÍ KLUBOVNA	74.90	KERAMICKÁ DLAŽBA	ŠTUKOVÁ OMÍTKA + MALBA, KERAMICKÝ SOKLIK	ŠTUKOVÁ OMÍTKA + MALBA
1.05	BAR	10.20	KERAMICKÁ DLAŽBA	ŠTUKOVÁ OMÍTKA + MALBA, KERAMICKÝ SOKLIK	ŠTUKOVÁ OMÍTKA + MALBA
1.06	SKLAD	6.32	KERAMICKÁ DLAŽBA	ŠTUKOVÁ OMÍTKA + MALBA, KERAMICKÝ SOKLIK	ŠTUKOVÁ OMÍTKA + MALBA
1.07	PŘEDSÍŇ MUŽI	2.94	KERAMICKÁ DLAŽBA	KERAMICKÝ OBKLAD V. 2,0m	ŠTUKOVÁ OMÍTKA + MALBA
1.08	WC MUŽI	1.37	KERAMICKÁ DLAŽBA	KERAMICKÝ OBKLAD V. 2,0m	ŠTUKOVÁ OMÍTKA + MALBA
1.09	ÚKLID	0.86	KERAMICKÁ DLAŽBA	KERAMICKÝ OBKLAD V. 1,5m	ŠTUKOVÁ OMÍTKA + MALBA
1.11	WC ŽENY A IMOBILNÍ	4.36	KERAMICKÁ DLAŽBA	KERAMICKÝ OBKLAD V. 2,0m	ŠTUKOVÁ OMÍTKA + MALBA
1.12	CHODBA	2.95	KERAMICKÁ DLAŽBA	ŠTUKOVÁ OMÍTKA + MALBA, KERAMICKÝ SOKLIK	ŠTUKOVÁ OMÍTKA + MALBA

LEGENDA MATERIÁLŮ:

- NOSNÉ ZDIVO Z CIHLENÝCH BLOKŮ tl. 300mm  
CIHELNÉ BLOKY, D/Š/V – 247/300/238, NA LEPIDLO
- VNITŘNÍ PŘÍČKA tl. 100mm  
BROUŠENÉ KERAMICKÉ PŘÍČKOVKY, D/Š/V – 500/80/250, NA LEPIDLO
- VNITŘNÍ PŘÍČKA tl. 150mm  
BROUŠENÉ KERAMICKÉ PŘÍČKOVKY, D/Š/V – 500/140/250, NA LEPIDLO
- NOSNÉ ZDIVO Z CIHLENÝCH BLOKŮ tl. 250mm  
CIHELNÉ BLOKY, D/Š/V – 347/250/238, NA LEPIDLO
- TEPELNÁ IZOLACE Z EXPANDOVANÉHO PĚNOVÉHO POLYSTYRÉNU

VÝPIS PŘEKLADŮ:

- P3

1ks

3x KERAMICKOBETONOVÝ PŘEKLAD Š/V/D – 70/238/2000
- P4

6ks

3x KERAMICKOBETONOVÝ PŘEKLAD Š/V/D – 70/238/1750
- P5

4ks

3x KERAMICKOBETONOVÝ PŘEKLAD Š/V/D – 70/238/1000
- P6

1ks

3x KERAMICKOBETONOVÝ PŘEKLAD Š/V/D – 70/238/1250
- P7

1ks

3x KERAMICKOBETONOVÝ PŘEKLAD Š/V/D – 70/238/1500
- P8

1ks

3x KERAMICKOBETONOVÝ PŘEKLAD Š/V/D – 70/238/2500
- P9

6ks

1x KERAMICKOBETONOVÝ PŘEKLAD Š/V/D – 115/70/1000
- P10

1ks

1x KERAMICKOBETONOVÝ PŘEKLAD Š/V/D – 115/70/1000

±0,000 = 438,48 m n.m. BpV

Tento projekt je vypracován na Grovní dokumentace pro společné povolení stavby. Informace z tohoto dokumentu mohou být použity jen v souvislosti s tímto projektem, který slouží pro společné povolení stavby. Informace na tomto dokumentu nemohou být v žádném případě svévolně pozměněny, doplňovány nebo odstraňovány. V případě, že bude nutné provést jakékoli změny v tomto dokumentu, jediným autorizovaným subjektem k těmto úkolům je firma AV ATELIER. Žádné prvky, data a jiné informace z této dokumentace nemohou být kopírovány nebo použity pro jiné projekty bez výslovného souhlasu firmy AV ATELIER.

Zodpovědný projektant:	Vedoucí projektant	Kreslíl:	<b>AVATELIER</b> stavební projekce Ružové náměstí 12/2345 680 01 Boskovice IČO: 605 85 293 DIČ: CZ 7105283746 mso: 608977788
Ing. Vít Příbyl	Ing. Vít Příbyl	Ing. Ladislav Kopecký	
ČKAIT-1004096			
Investor: Město Boskovice, IČO: 002 79 978, Masarykovo nám. 4/2, 680 18 Boskovice			Datum: 06/2018
Název akce: <b>NOVOSTAVBA OSADNÍHO VÝBORU HRÁDKOV</b>			Č. zakázky: 11/2018
Kat. území: Hrádkov ; parc. číslo: 38.43/1 Adresa: Hrádkov č.p. 13, 680 01 Boskovice			Formát: A4
Půdorys 1NP			Stupeň PD: Dokumentace pro společné povolení
			Měřítko: 1:50 Číslo výkresu: D.1.1.b.4